

## انواع ارتباط بین جداول در اکسس (Access)

براساس اینکه چه تعداد رکورد از طریق فیلد مشترک در دو جدول با هم مرتبط می شوند ، **نوع ارتباط ها** متفاوت است از این لحاظ ارتباط ها به چند دسته تقسیم می شوند.

### ارتباط یک به یک (One To One)

این نوع ارتباط زمانی می تواند برقرار شود که یک رکورد از یک جدول فقط با یک رکورد از جدول دیگر از طریق فیلد مشترک دو جدول با هم در ارتباط باشند. برای مثال فرض کنید :

جدولی با فیلدهای : کد معلم ، نام ، نام خانوادگی ، شماره شناسنامه و آدرس

برای نگهداری مشخصات فردی یک معلم

و جدول دیگری با فیلدهای : کد معلم ، مدرک تحصیلی ، سال استخدام ، کد درس و گروه

برای نگهداری مشخصات شغلی معلم در نظر گرفته شود.

این دو جدول را می توان از طریق فیلد مشترک کد معلم به هم ارتباط داد. **ارتباط این دو جدول از نوع یک به یک است** زیرا یک رکورد از جدول اول با یک رکورد از جدول دوم در ارتباط است [kamagra india](http://kamagra.india). در واقع مشخصات هر معلم به دو قسمت تقسیم شده و در دو جدول قرار گرفته است.

### ارتباط یک به چند (One To Many)

در ارتباط یک به چند ، یک رکورد از یک جدول با چند رکورد از جدول دیگر از طریق فیلد مشترک در ارتباطند. در این بخش مشاهده خواهید کرد که **جدول مشخصات کتاب** برای هر کتاب یک رکورد نگهداری می کند. این جدول با **جدول کتاب های امانت داده شده** از طریق **کد کتاب** در ارتباط است . یک کتاب را در تاریخ های متفاوت افراد مختلفی به امانت می برند. بنابراین هر کد کتاب می تواند در چند رکورد از کتاب های امانت داده شده ، ظاهر شود. بنابراین این **ارتباط یک به چند** است. این روال را می توانید در تصاویر زیر مشاهده نمایید:

# مجمع آموزشی ملاصدرا

Click to Add	سال انتشار	موضوع کتاب	نویسنده کتاب	نام کتاب	کد کتاب
	1381	علمی	ریچارد وی مایر	آموزش sql	1
	1375	فناوری	سید محمد امینی	بازیابی اطلاعات	2
	1367	داستان	جلال آل احمد	مدیر مدرسه	3
	1382	روانشناسی	دکتر دیوید برنز	ده قدم تا نشاط	4
	0				(New)

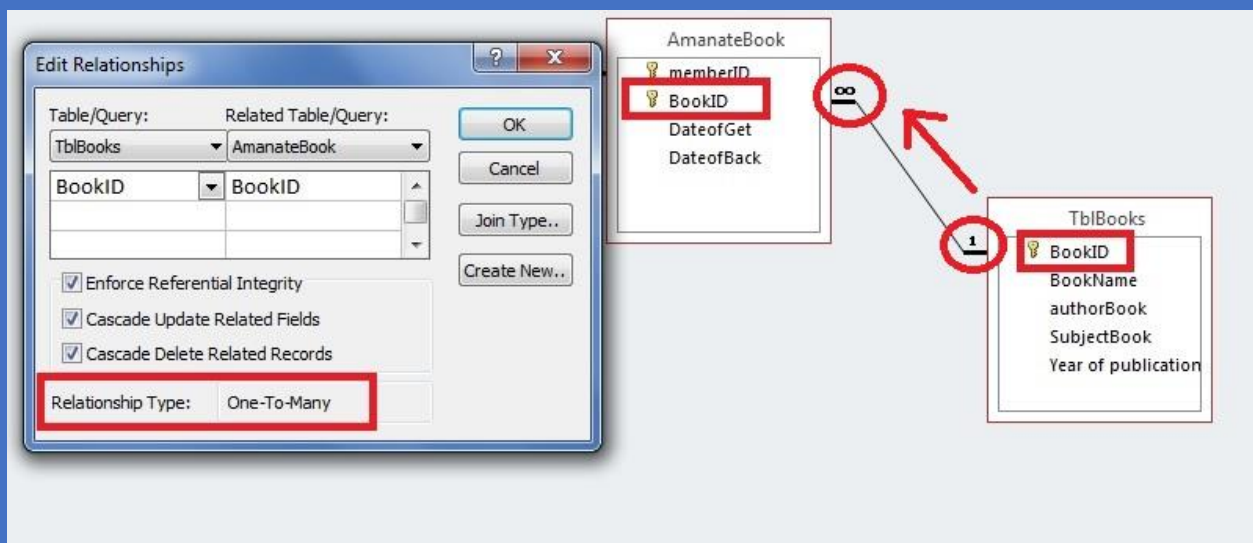
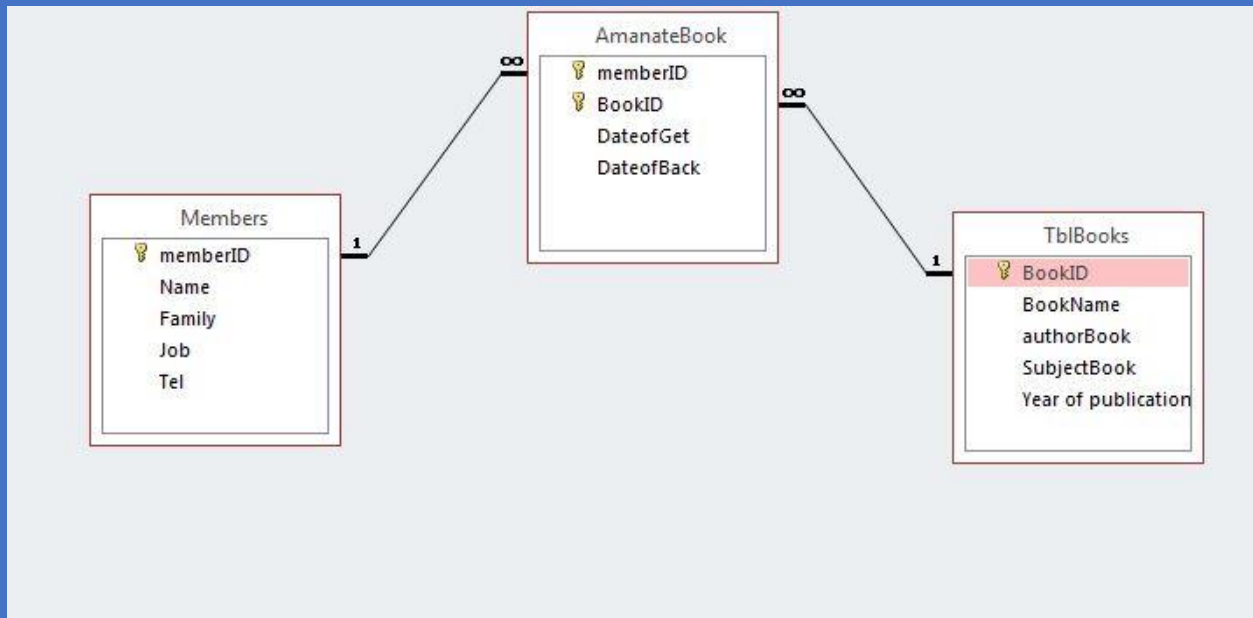
Click to Add	تلفن	شغل	نام خانوادگی	نام	کد عضویت
	4598756	دانشجو	زمانی	مریم	101
	4321234	کارمند	پردی	سمیرا	102
	6751211	پزشک	مقصودی	علی	103
	2346789	دبیر	هاشمی	سعید	104
	0				0

Click to Add	تاریخ برگشت	تاریخ امانت	کد کتاب	کد عضویت
	88/2/25	88/2/15	3	102
	88/3/5	88/2/26	2	103
	88/3/15	88/3/2	4	103
	88/2/25	88/2/15	2	104
	0			0

Field Name	Data Type
BookID	AutoNumber
BookName	Short Text
authorBook	Short Text
SubjectBook	Short Text
Year of publication	Number



## مجمع آموزشی ملاصدرا



### ارتباط چند به چند (Many To Many)

در ارتباط چند به چند، یک رکورد از جدول اول با چند رکورد از جدول دوم و همچنین یک رکورد از جدول دوم با چند رکورد از جدول اول در ارتباط است. این نوع ارتباط در عمل به طور مستقیم بین دو جدول وجود ندارد و به یک جدول واسط نیاز است. که کلید اصلی دو جدول دیگر به عنوان کلید خارجی در این جدول واسط قرار داشته باشد.

## مجمع آموزشی ملاصدرا

۱. ارجاعات در روابط استفاده کنید. اگر این گزینه را فعال کنید می بینید که خط ارتباطی ضخیم تر می شود و نوع رابطه نمایش داده می شود. (در دو تصویر پایین تر این حالت نمایش داده شده است).
۲. Cascade update related fields: با تیک دار کردن این گزینه به روز رسانی خودکار فیلدها انجام می شود.
۳. Cascade Delete Related Records: با تیک دار کردن این گزینه، هنگامی که رکوردی از جدول حذف می شود، رکوردهای مرتبط با آن از جدول دوم نیز حذف می شود.

The screenshot shows the 'Edit Relationships' dialog box with the following details:

- Table/Query: مشخصات پروژه
- Related Table/Query: مشخصات کارکنان
- Field: کد پرسنلی
- Field: کد پرسنلی
- Enforce Referential Integrity:  (1)
- Cascade Update Related Fields:  (2)
- Cascade Delete Related Records:  (3)
- Relationship Type: One-To-One